



**Fachlabor
Dr. W. Klee**
für *grazile* Kieferorthopädie

KFO AKTUELL

Der KFO-Informationsbrief der Fachlabore Dr. W. Klee in Potsdam und Frankfurt



Liebe Leserinnen und liebe Leser,
in unserer heutigen Ausgabe berichten wir umfassend über das moderne Inman Aligner Behandlungskonzept. Für die Herstellung des Inman Aligners sind wir als einziges Labor für Deutschland und Österreich zertifiziert. Das Inman Aligner Behandlungskonzept bedient sich modernster CAD-basierter Modell/Setup Analysen und „state of the art“ Rapidprototypendruck (3D-Modelldruck).

Der herausnehmbare Inman Aligner hat sich im anglo-sächsischen Raum als besondere präprothetische Maßnahme für die Zahnfront etabliert, weil er über labial und lingual aktive Elemente und exakte digitale ASR/PPR Planung die Zahnfront vor einer etwaigen prothetischen Versorgung optimal funktional aufstellt.

Der nötige Platzbedarf (3-3) und die sich dadurch ergebende Falleignung werden über eine genaue Zahnbogenvermessung (SPACEWIZE™) festgestellt. Eine digitale Set-up Analyse und der 3D-Ausdruck eines Zielsetupmodells geben sowohl dem Behandler und als auch dem Patienten eine klare Entscheidungshilfe, sich für das kurzzeitige Inman Aligner Behandlungskonzept zu entscheiden. Das Inman Aligner ABC-Konzept (Alignment - Bleaching - Composite Contouring) minimiert stark invasive Präparationen oder vermeidet sogar endodontische Behandlungen.

Interessierten Zahnärzten stehen eintägige praxisorientierte Zertifizierungskurse in ganz Deutschland, ein online Inman-Forum und erfahrene Inman-Trainer zur Verfügung, die innerhalb von 72 Stunden Beratungsrückmeldung geben. Bitte beachten Sie hierzu den Beitrag von Dr. Jens Nolte, Zahnarzt und Deutscher Inman Aligner Trainer.

Wir sind stolz, das Inman Aligner zertifizierte Labor für Deutschland und Österreich zu sein und sind vom Erfolg des Inman Aligner Behandlungskonzeptes völlig überzeugt. Wir wünschen Ihnen eine kurzweilige und gewinnbringende Lektüre.

Ausgabe 1 / April 2015

Inman Aligner™
Patientenfall ■ ■ ■ ■

Inman Aligner™
Abrechnungsempfehlung ■ ■ ■ ■

Inman Aligner™
Kurse 2015 ■ ■ ■ ■

Mit freundlichen Grüßen

Dipl.-Ing. ETH Felix Klee, MSc.
Geschäftsführer

Neues aus dem Fachlabor Dr. W. Klee



Wir sind stolz, uns Ihnen als das Inman Aligner™ Certified Lab für Deutschland und Österreich vorstellen zu dürfen. An unserem Standort in Frankfurt fertigen wir für unsere Kunden seit mehr als 40 Jahren kieferorthopädische Apparaturen. Unser Labor in Potsdam ist Ihr idealer Ansprechpartner, wenn Sie in den neuen Bundesländern praktizieren. Seit Ende letzten Jahres sind wir das **einzige Labor in Deutschland und Österreich**, das für die zertifizierten Zahnärzte den Inman Aligner herstellt.

Inman Aligner ist eine herausnehmbare Apparatur für eine schnelle anteriore Zahnregulierung in der Zahnarztpraxis. Komplexe Fälle gehören nach wie vor konventionell kieferorthopädisch behandelt.

Der Inman Aligner ist ein revolutionäres Gerät. Man könnte sagen, die fehlende Verbindung zwischen ästhetischer Zahnheilkunde und Kieferorthopädie. Mit nur **einem Gerät** können im Gegensatz zu Schienensystemen die Zähne im Frontzahnbereich vorhersehbar und schnell bewegt werden. Der Inman Aligner kann Ihren Patienten ein wunderbares Lächeln mit weniger Aufwand und Kosten in einer kürzeren Zeitspanne geben. Die meisten Fälle werden schon in **6 bis 16 Wochen** abgeschlossen.



Der Inman Aligner ...
... kann verwendet werden, um Zähne vor einer Veneerpräparation schnell in eine optimale Position zu stellen.
... hilft stark invasive Präparationen oder gar endodontische Behandlungen zu vermeiden.
... kann so leicht wie eine Schiene eingesetzt und herausgenommen werden.
... soll täglich idealerweise 18 Stunden getragen werden.

Der Inman Aligner ist einzigartig mit dem **ABC-Konzept** (Alignment – Bleaching – Composite Contouring). Das bedeutet, dass zum Ende der

Zahnkorrektur ein Bleaching der letzte „Pfiff“ für ein perfektes Lächeln sein kann. Nach Bedarf können Sie bei Ihren Patienten mit modernen **Composite**

Keramiken ungleichmäßige Zahnängen ausgleichen und so ein noch perfekteres Ergebnis erzielen.

Neben der Herstellung der Inman Aligner Geräte bieten wir Ihnen verschiedene Serviceleistungen an, die wir hier kurz vorstellen möchten.

- Zur Retention eignen sich drei Varianten: Clear Aligner (nach Inman Aligner folgend), eine herausnehmbare Retentionschiene oder ein festsitzender Twistflex-Retainer mit Einsetzhilfe.
- Sie erhalten das Gerät in 11 Farben.
- Eine Patientenbroschüre erleichtert es Ihnen im Gespräch mit Ihren Patienten, den Inman Aligner zu erklären.
- Wenn es einmal ganz schnell gehen muss bieten wir Ihnen einen Express-Service, so dass wir das Gerät auch innerhalb weniger Tage für Sie herstellen können.
- Mit unserem UPS Abholservice ist die Abwicklung Ihrer Aufträge denkbar einfach. Sie fordern unsere rote Transportbox an, legen die Modelle und Unterlagen hinein und rufen UPS zur Abholung der Box an.

Auftragsformulare, unsere Laborpreisliste, Farbkarte, Informationen zum Versand und ein Muster der Patientenbroschüre können Sie jederzeit bei uns anfordern.

Inman Aligner™ Patientenfall



Dr. Jens Nolte, Zahnarzt und Deutscher Inman Aligner Trainer

Ästhetische Korrekturen sind ein häufig geäußerter Wunsch von Patienten. Die Therapiemöglichkeiten hierzu sind vielfältig. Sie reichen von der maximalinvasiven Kronenpräparation über Veneerversorgungen, ästhetische Korrekturen mit Kompositmaterialien bis hin zu Umstellungen der Zähne mit festsitzenden kieferorthopädischen Apparaturen.

Dieses Beispiel soll die Möglichkeit aufzeigen, wie man eine ästhetische Frontzahnkorrektur nahezu non invasiv und schnell mit dem Inman Aligner durchführen kann. Es handelt sich um eine herausnehmbare Apparatur, die

Ästhetische Frontzahnkorrekturen mit dem Inman Aligner System

Ein minimalinvasives Verfahren zur Erweiterung des Therapiespektrums für den allgemein tätigen Zahnarzt.

es erlaubt, schnell, vorhersagbar und ohne Schädigung der Zahnhartsubstanz behandlungsbedürftige Frontzahnsituationen zu optimieren.

es erlaubt, schnell, vorhersagbar und ohne Schädigung der Zahnhartsubstanz behandlungsbedürftige Frontzahnsituationen zu optimieren.

Funktionsweise des Inman Aligner Systems:

Mit dem Inman Aligner können Fehlstellungen anteriorer Zähne von Ober- und Unterkiefer behandelt werden. Die Wirkungsweise beruht auf einer Klammer-Feder-Apparatur, die es erlaubt selektiv Druck auf die Frontzähne zu bringen, um diese in die gewünschte Position zu überführen.

Bei Platzdefizit wird zum Erzielen eines ausreichenden Platzangebotes eine Approximale Schmelzreduktion (ASR) mit Separierstreifen definierter Größe durchgeführt. Das Anbringen von Anker aus Komposit ermöglicht eine exakte Druckapplikation sowie eine eindeutige Platzierung der Apparatur.

Bei der Bewegung der Zähne handelt es sich nicht um eine transversale Bewegung sondern um eine Kippung und/oder Rotation der Zahnachsen.

Die Hauptindikationen für dieses Therapieverfahren sind ästhetische Frontzahnkorrekturen, Beseitigung des anterioren Kreuzbisses, Rückstellung bei kieferorthopädischem Relaps, präprothetische Behandlung und Verbesserung der typischen „Schachtelstellung“ bei Unterkieferfrontzähnen unter anderem zur Verbesserung der parodontalen Situation.

Das Wachstum der Patienten sollte abgeschlossen sein, ansonsten stellt das Patientenalter keine Kontraindikation dar. Die Variationsbreite der verschiedenen Verfahren erlaubt es Frontzahnsituationen individuell unterschiedlich zu behandeln. In der folgenden Fallkasuistik wird der Ablauf einer ästhetischen Frontzahnkorrektur dargestellt.

Patientenfall:

Die folgende Patientin stellte sich mit dem Wunsch nach ästhetischer Verbesserung ihrer Oberkieferfrontzahnsituation vor. Sie äußerte den Wunsch nach einer non invasiven und zügigen Versorgung. Nach Standardbefundung (inklusive Modelle, Röntgendiagnostik und Fotostatus) erfolgte die Aufklärung über die verschiedenen Therapieoptionen



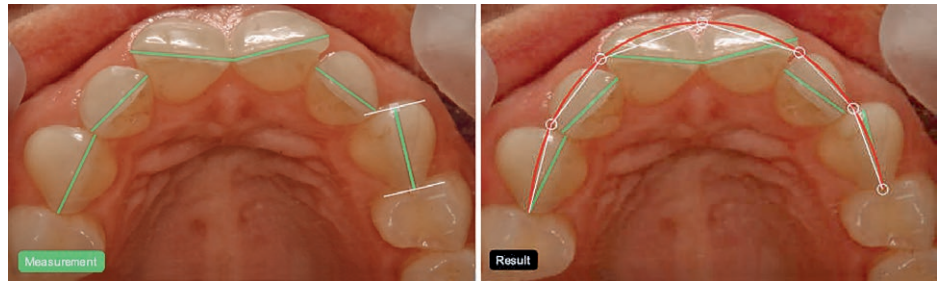
Mittlere Inzisivi sind mit den distalen Seiten nach labial gedreht

(Kronen, Veneers, Kompositaufbauten, kieferorthopädische Behandlung mit Brackets sowie mit einer herausnehm-

baren Apparatur mit dem Inman Aligner). Die Patientin entschied sich für die letztgenannte Variante.

Vorbehandlung und Aufklärung:

Im Anschluss erfolgte die Aufklärung der Patientin per Formblatt. Anhand von Beispielmustern wurden Handhabung der herausnehmbaren Apparatur, Wirkungsweise und Therapiedauer erklärt, da die Patientencompliance für diese Therapieoption einen zwingenden Faktor darstellt. Bereits am ersten Termin wurde durch den intraoralen Fotostatus das Platzangebot vermessen.



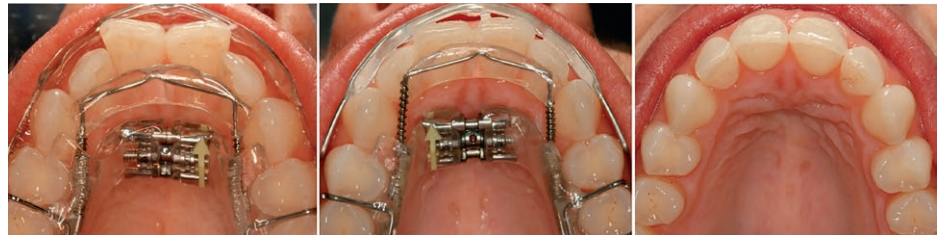
Vermessung der Zahnweiten und Berechnung des benötigten Platzangebotes

Schon zu diesem Zeitpunkt ließ sich sagen, ob eine Behandlung durchführbar ist. (Programm: Spacewize™ Diagnostic Calculator).

Behandlungsphase:

Nach Abformung und Erstellung von Modellen wurden diese in ein zertifiziertes Inman Aligner Dentallabor geschickt.

Ca. 14 Tage später erfolgte die Eingliederung. An diesem Termin wurde gemäß mitgeliefertem Protokoll apoximal mit Separierstreifen reduziert und individuelle Stopps mit Komposit angebracht. Nach Fluoridierung wurde die Patientin in die Handhabung und Tragedauer eingewiesen. Ziel ist es, die Apparatur 16 bis 20 Stunden am Tag zu tragen.



Ausgangssituation sowie nach 5 und 10 Wochen Behandlungszeit

Während der Mahlzeiten wird die Apparatur herausgenommen. Eine zumindest vierstündige Trageunterbrechung ist zwingend notwendig, um einer Schädigung der apikalen Blutversorgung und

damit der Möglichkeit einer Wurzelresorption vorzubeugen.

In 14-täglichen Kontrollterminen wurde die Situation bewertet und neu auf das Behandlungsziel abgestimmt.

Zum Abschluss der Behandlung nach nur zwölf Wochen wurde ein laborgefertigter Retainer intraoral an den Frontzähnen verklebt und die Patientin in der Anwendung mit Superfloss-Zahnseide instruiert. Zur Sicherung der Situation wurde der Patientin eine Schiene für nachts angefertigt.



Sicherung der neuen Situation mittels Retainer und Schiene

Den Erwartungen der Patientin konnte mit dieser Behandlung in vollem Umfang entsprochen werden.



Lippenübersicht Ausgangssituation und Ergebnis nach erfolgter Behandlung

Zusammenfassung:

Der geschilderte Patientenfall konnte minimalinvasiv zur vollsten Patientenzufriedenheit gelöst werden. Substanzuelle zahnhartsubstanzschädigende Maßnahmen wurden vermieden. Die Behandlung erfolgt in enger Abstimmung mit dem Labor, welches Vorschläge zur Applikation der Kunststoffstopps und

zur apoximalen Reduktion vorgibt. Nach 14-täglichen Reevaluationsterminen betrug der Behandlungszeitraum zwölf Wochen. Die posttherapeutische Fixierung mit einem laborgefertigten Retainer und Schiene stellt sicher, dass es zu keinem Relaps der Frontzahnsituation kommt. Bei halbjährlicher Kontrolle und obligatorischer Einbindung in

ein Prophylaxe System kann von einer stabilen Langzeitsituation ausgegangen werden. Die Behandlung mit dem Inman Aligner stellt ein praxistaugliches Verfahren mit nur einer Apparatur dar, welches es dem Anwender bereits nach einem eintägigen Zertifizierungskurs erlaubt das therapeutische Spektrum deutlich zu erweitern.

Inman Aligner™ Abrechnung



Dipl.-Med.-Päd.
Bärbel Rumpf

Abrechnungsempfehlung Inman Aligner

Der Inman Aligner ist ein Behandlungsgerät, das von den gesetzlichen Krankenkassen nicht bezuschusst wird. Die Abrechnung muss also grundsätzlich auf privater Basis erfolgen. Kunden, die unseren umfassenden Beratungsservice schätzen, nutzen gerne unsere Abrechnungsempfehlungen für bestimmte Therapien, ebenfalls auch für den Inman Aligner. Auf Wunsch übersenden wir Ihnen eine detaillierte Zusammenstellung aller relevanten Honorar- und Laborleistungen, wie sie in Absprache mit Inman Aligner möglich erscheinen. Die Aufstellung umfasst die Behandlung

in einem Kiefer mit anschließender Retention; sie erhebt keinen Anspruch auf Vollständigkeit. Zahnärzten, die in ihrer Praxis sonst keine Kieferorthopädie anbieten und sich auf den Inman Aligner konzentrieren möchten, sei folgender grundsätzlicher Hinweis gegeben: Der Umfang der kieferorthopädischen Umformung wird mit den GOZ-Positionen 6030-6050 beschrieben. Wir haben uns für einen mittleren Umfang entschieden. Die Schwierigkeit der Maßnahmen bemisst der Behandler. Hier haben Sie die Möglichkeit das Honorar „flexibel“ zu gestalten. Die für den Patienten plausible Begründung für den hohen Steigerungsfaktor ist natürlich die unschlagbare Schnelligkeit zur Erreichung des Behandlungsziels (ca. 6-16 Wochen).

Wird dieser Berechnungsansatz verfolgt ist es am einfachsten, für die Umformung OK 6040 den 7,5-fachen Faktor

anzusetzen. Die Laborkosten für den Inman Aligner, den Kleberetainer und die Halteschiene sind bereits enthalten. So ergeben sich für eine Behandlung pro Kiefer Kosten von 2.200 €. Inman-Trainer empfehlen den Anwendern hingegen für die aktive Behandlungsmaßnahme mit Inman Aligner Behandlungskosten von 2.200 €. Der Kleberetainer und die Halteschiene werden zusätzlich in Rechnung gestellt. In diesem Fall ist die einfachste Methode die Umformungsposition OK 6040 mit dem 9- oder 10-fachen Faktor zu steigern, um so das gewünschte Honorar zu erreichen. Bei sogenannten Selbstzahlern, also Patienten die weder privat- noch Zusatzversichert sind, kann man selbstverständlich auch eine einfache Vereinbarung über Wunsch- bzw. Verlangensleistungen treffen. Der Patient muss nur sein Einverständnis erklären.

Inman Aligner™ Kurse 2015



Um die Behandlung mit Inman Aligner optimal nutzen zu können ist eine **Zertifizierung** erforderlich. Nach diesem praktischen Hands-On-Kurs sind Sie sofort in der Lage, einfache bis moderate Fälle zu behandeln.

Inman Aligner™ Zertifizierungskurs Hands-On und online

Lernziele

- Diagnose und Fallauswahl
- Bewegungspotenzial
- Bogenauswertung
- Anpassen u. Einstellen eines Aligners
- Interdentales Stripping (ASR)
- Platzierung d. Composite Ankerpunkte
- Retentionstechnik
- Zahnausformung zuvor einer Restauration

Kurstermine

(jeweils von 9 bis 17 Uhr):

- 20.06.2015 Westerborg
- 26.09.2015 Potsdam
- 10.10.2015 Frankfurt
- 28.11.2015 Hamburg

Bitte melden Sie sich zum Zertifizierungskurs direkt an unter www.inman-aligner.de. Die Kursgebühr beträgt 769,- € inkl. MwSt., Seminarverpflegung und Zertifikat. Sie erhalten 8 Fortbildungspunkte, Ihr Referent ist Dr. Jens Nolte.

TIPP: Nach der Zertifizierung können alle Teilnehmer jederzeit weltweit bei einem der Zertifizierungskurse ihr Wissen auffrischen. Die Praxismitarbeiterinnen sind dabei auch herzlich willkommen.

Weitere Informationen zum Kurs und zum Support erhalten Sie unter www.inmanalignertraining.com

Wenn Sie zukünftig unsere Informationen und Angebote nicht mehr erhalten möchten, können Sie bei uns der Verwendung Ihrer Daten für Werbezwecke widersprechen.

Impressum

Bundesweite Laborstandorte: Potsdam, Tel. +49 331 55070-0 – Frankfurt a. M., Tel. +49 69 94221-0

Herausgeber:
Fachlabor Dr. W. Klee GmbH
Vilbeler Landstraße 3-5
60386 Frankfurt a. M.
E-Mail: info@kfo-klee.de
Internet: www.kfo-klee.de
Telefon: +49 69 94221-0

Geschäftsführer:
Dipl.-Ing. ETH Felix Klee, MSc
Sitz der Gesellschaft:
Frankfurt am Main
Registergericht Frankfurt
HRB 28012
USt-Id Nr. DE 252718543

Redaktion:
Marion Amann (verantwortlich),
Korinna Knickel, Felix Klee,
Dr. Jens Nolte, Bärbel Rumpf
Satz: Jürgen Kraft
Druck: Gebhard druck + medien GmbH,
Heusenstamm

Rechtshinweis:
Das Fachlabor Dr. W. Klee übernimmt keinerlei Haftung für Ansprüche im Zusammenhang mit diesem Informationsbrief. Alle Rechte vorbehalten. Inhalt und Struktur sowie die in diesem Informationsbrief verwendeten Texte, Bilder, Grafiken, Dateien usw. unterliegen dem Urheberrecht und anderen geistigen und gewerblichen Schutzrechten. Ihre Weitergabe, Veränderung, Nutzung oder Verwendung auf jegliche Art und Weise, insbesondere in anderen Medien ist nicht gestattet bzw. bedarf der vorherigen Zustimmung des Fachlabors Dr. W. Klee.